

Codex Bearing Units



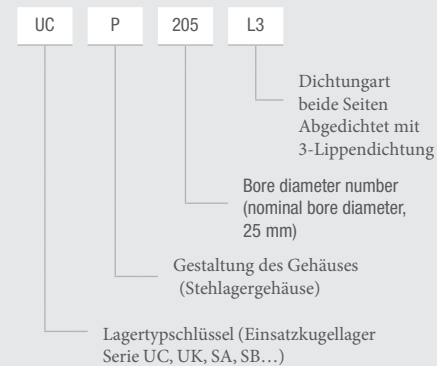
Kugellagereinheiten werden aufgrund ihrer Kosteneffizienz in vielen industriellen Anwendungen eingesetzt. Kugellagereinheiten bestehen aus einem Spannlager, das in einem Gussgehäuse in verschiedenen Ausführungen montiert ist

Ein Spannlager ist ein Rillenkugellager mit einer konvexen Außenfläche am Außenring und einem verlängerten Innenring mit zwei Schrauben zur Befestigung auf einer Welle. Gehäuseausführungen sind als geflanschte und Spanneinheiten erhältlich und bestehen aus haltbarem HT200-Gusseisenmaterial.

Die Gehäuse sind mit einem Schmiernippel zur externen Schmierung ausgestattet. Da die Spannlager selbst eine hohe Präzision erfordern, sollte das verwendete Fett von besonders feiner Qualität sein.

UC	205
Lagertyp	Grundlagerserie

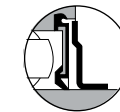
NOMENCLATURE:



DESIGN OF HOUSING:

- P (Stehlager)
- F (4-Lochflanschlager)
- FL (2-Lochflanschlager)

Dichtungsausführungen und Marken



1-Lippendichtung
Nitrilkautschuk einzeln
Lippendichtung mit ein
zusätzliches Schild



3-Lippendichtung
Dichtung für
verschmutzte
Umgebungen

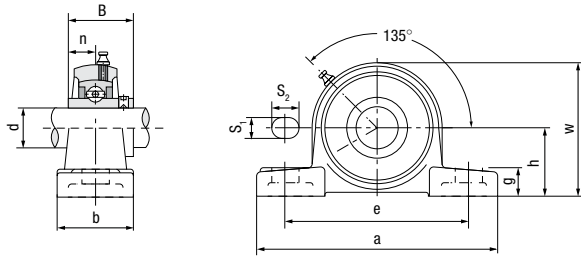


5-Lippendichtung
Dichtung für sehr
verschmutzte
Umgebung



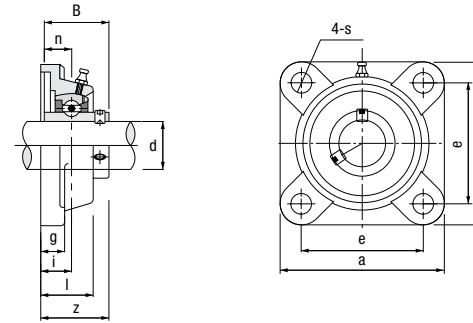
Housings and insert bearing combinations:

UCP Stehlagerbock



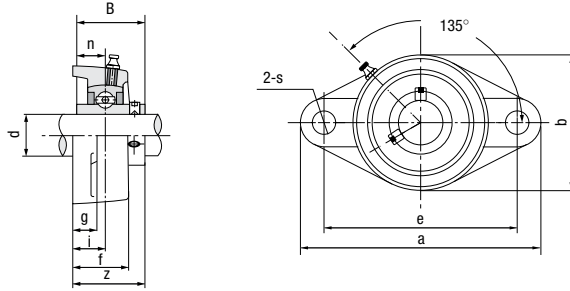
Bearing Unit	Bearing housing	Insert bearing	Main dimensions (mm)										Bolt	Weight (kg)	
			d	h	a	e	b	S1	S2	g	w	B			n
UCP201	P201	UC201	12	30,2	127	95	38	13	19	14	62	31	12,7	M10	0,65
UCP202	P202	UC202	15	30,2	127	95	38	13	19	14	62	31	12,7	M10	0,64
UCP203	P203	UC203	17	30,2	127	95	38	13	19	14	62	31	12,7	M10	0,63
UCP204	P204	UC204	20	33,3	127	95	38	13	19	14	65	31	12,7	M10	0,64
UCP205	P205	UC205	25	36,5	140	105	38	13	19	15	71	34,1	14,3	M10	0,76
UCP206	P206	UC206	30	42,9	160	121	44	17	20	17	84	38,1	15,9	M14	1,2
UCP207	P207	UC207	35	47,6	167	127	48	17	20	18	93	42,9	17,5	M14	1,46
UCP208	P208	UC208	40	49,2	184	137	54	17	20	18	100	49,2	19	M14	1,86
UCP209	P209	UC209	45	54,0	190	146	54	17	20	20	106	49,2	19	M14	2,06
UCP210	P210	UC210	50	57,2	206	159	60	20	23	21	113	51,6	19	M16	2,61
UCP211	P211	UC211	55	63,5	219	171	60	20	23	23	125	55,6	22,2	M16	3,23
UCP212	P212	UC212	60	69,8	241	184	70	20	23	25	138	65,1	25,4	M16	4,40

UCF 4-Loch Flansch



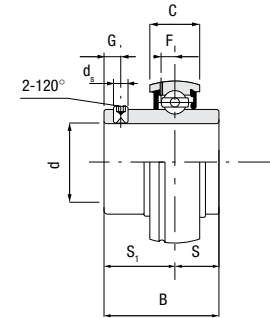
Bearing Unit	Bearing housing	Insert bearing	Main dimensions (mm)										Bolt	Weight (kg)
			d	a	e	i	g	l	s	z	B	n		
UCF201	F201	UC201	12	86	64	15	12	25,5	12	33,3	31	12,7	M10	0,59
UCF202	F202	UC202	15	86	64	15	12	25,5	12	33,3	31	12,7	M10	0,58
UCF203	F203	UC203	17	86	64	15	12	25,5	12	33,3	31	12,7	M10	0,57
UCF204	F204	UC204	20	86	64	15	12	25,5	12	33,3	31	12,7	M10	0,55
UCF205	F205	UC205	25	95	70	16	14	27	12	35,8	34,1	14,3	M10	0,73
UCF206	F206	UC206	30	108	83	18	14	31	12	40,2	38,1	15,9	M10	1,02
UCF207	F207	UC207	35	117	92	19	16	34	14	44,4	42,9	17,5	M12	1,33
UCF208	F208	UC208	40	130	102	21	16	36	16	51,2	49,2	19	M14	1,67
UCF209	F209	UC209	45	137	105	22	18	38	16	52,2	49,2	19	M14	2,0
UCF210	F210	UC210	50	143	111	22	18	40	16	54,6	51,6	19	M14	2,32
UCF211	F211	UC211	55	162	130	25	20	43	19	58,4	55,6	22,2	M16	3,12
UCF212	F212	UC212	60	175	143	29	20	48	19	68,7	65,1	25,4	M16	3,95

UCFL 2-Lochflansch



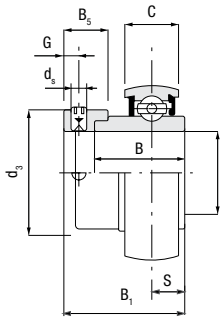
Bearing Unit	Bearing housing	Insert bearing	Main dimensions (mm)										Bolt	Weight (kg)	
			d	a	e	i	g	f	s	b	z	B			n
UCFL201	FL201	UC201	12	113	90	15	11	25,5	12	60	33,3	31	12,7	M10	0,45
UCFL202	FL202	UC202	15	113	90	15	11	25,5	12	60	33,3	31	12,7	M10	0,45
UCFL203	FL203	UC203	17	113	90	15	11	25,5	12	60	33,3	31	12,7	M10	0,45
UCFL204	FL204	UC204	20	113	90	15	11	25,5	12	60	33,3	31	12,7	M10	0,45
UCFL205	FL205	UC205	25	130	99	16	13	27	16	68	35,8	34,1	14,3	M14	0,58
UCFL206	FL206	UC206	30	148	117	18	13	31	16	80	40,2	38,1	15,9	M14	0,83
UCFL207	FL207	UC207	35	161	130	19	14	34	16	90	44,4	42,9	17,5	M14	1,1
UCFL208	FL208	UC208	40	175	144	21	14	36	16	100	51,2	49,2	19,0	M14	1,42
UCFL209	FL209	UC209	45	188	148	22	15	38	19	108	52,2	49,2	19,0	M16	1,75
UCFL210	FL210	UC210	50	197	157	22	15	40	19	115	54,6	51,6	19,0	M16	2,02
UCFL211	FL211	UC211	55	224	184	25	18	43	19	130	58,4	55,6	22,2	M16	2,8
UCFL212	FL212	UC212	60	250	202	29	18	48	23	140	68,7	65,1	25,4	M20	3,65

UC Lagereinsatz



Insert bearing	Main dimensions (mm)									Dynamic load (kN)	Static load (kN)	Weight (kg)
	d	D	B	C	S	S1	G	ds	F			
UC201	12	47	31	17	12,7	18,3	4,8	M6x1	3,7	12,8	6,6	0,20
UC202	15	47	31	17	12,7	18,3	4,8	M6x1	3,7	12,8	6,6	0,19
UC203	17	47	31	17	12,7	18,3	4,8	M6x1	3,7	12,8	6,6	0,18
UC204	20	47	31	17	12,7	18,3	4,8	M6x1	3,7	12,8	6,6	0,16
UC205	25	52	34,1	17	14,3	19,8	5	M6x1	3,9	14,0	7,85	0,19
UC206	30	62	38,1	19	15,9	22,2	5	M8x1	5	19,45	11,25	0,30
UC207	35	72	42,9	20	17,5	25,4	7	M8x1	5,7	25,7	15,2	0,45
UC208	40	80	49,2	21	19	30,2	8	M8x1	6,2	29,5	18,1	0,60
UC209	45	85	49,2	22	19	30,2	8	M8x1	6,4	32,7	20,9	0,65
UC210	50	90	51,6	24	19	32,6	10	M10x1	6,5	35	23,2	0,75
UC211	55	100	55,6	25	22,2	33,4	10	M10x1	7	43,3	29,2	0,99
UC212	60	110	65,1	27	25,4	39,7	10	M10x1	7,6	47,7	32,8	1,32

SA Lagereinsatz



Insert bearing	Main dimensions (mm)											Dynamic load (kN)	Static load (kN)	Weight (kg)
	d	D	B	B ₁	C	S	ds	G	F	B ₅	D ₃			
SA201	12	40	28,6	19,1	12	6,5	M6x1	4,8	3,4	13,5	28,6	9,6	4,6	0,12
SA202	15	40	28,6	19,1	12	6,5	M6x1	4,8	3,4	13,5	28,6	9,6	4,6	0,1
SA203	17	40	28,6	19,1	12	6,5	M6x1	4,8	3,4	13,5	28,6	12,8	6,6	0,1
SA204	20	47	31	21,5	14	7,5	M6x1	4,8	4,2	13,5	33,3	12,8	6,6	0,16
SA205	25	52	31	21,5	15	7,5	M6x1	4,8	4,3	13,5	38,1	14,0	7,85	0,2
SA206	30	62	35,7	23,8	16	9,0	M8x1	6	5	15,9	44,5	19,45	11,25	0,3
SA207	35	72	38,9	25,4	17	9,5	M8x1	6,8	5,6	17,5	55,6	25,7	15,2	0,42
SA208	40	80	43,7	30,2	18	11	M8x1	6,8	5,9	18,3	60,3	29,5	18,1	0,6
SA209	45	85	43,7	30,2	19	11	M10x1	6,8	6,1	18,3	63,5	32,7	20,9	0,64
SA210	50	90	43,7	30,2	20	11	M10x1	6,8	6,5	18,3	69,9	35	23,2	0,72
SA211	55	100	48,3	32,5	21	12	M10x1	8	7	20,7	76,2	43,3	29,2	1
SA212	60	110	53,1	37,2	22	13,5	M10x1	8	7,4	22,3	84,2	47,7	32,8	1,34