



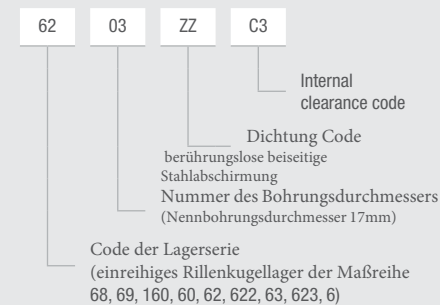
Rillen- kugel- lager

Rillenkugellager sind die am weitesten verbreitete Lagerart und besonders vielseitig. Rillenkugellager sind die am weitesten verbreitete Lagerart und besonders vielseitig. Damit sind sie die beliebtesten aller Lagerarten.

Rillenkugellager sind in der Lage, Lasten in beide Richtungen zu tragen, mit relativ höherer radialer Tragfähigkeit, und eignen sich für Anwendungen mit niedriger oder mittlerer Belastung. Je nach Art und Präzision des gewählten Lagers können sie für Anwendungen mit niedrigen, mittleren oder sogar hohen Drehzahlen eingesetzt werden. Sie eignen sich auch gut für Anwendungen, die eine hohe Laufgenauigkeit und Anwendungen mit geringem Geräusch und niedrigem Drehmoment erfordern.

CODEX-Rillenkugellager sind in einem breiten Sortiment erhältlich, wie durch die ISO-Norm definiert. Sie können auch gemäß speziellen Maßanforderungen hergestellt werden, jedoch innerhalb einiger Konstruktionsbeschränkungen. Wir können sie auch in Edelstahlmaterial anbieten. Standardkäfigmaterial ist Stahlblech.

NOMENCLATURE:



PREFIX/SUFFIX:

- N** Sprengringnut am Außenring
- NR** Sprengringnut am Außenring, Sprengring inklusive
- SS** Edelstahl
- TN** Käfig aus Polyamid
- M** Käfig aus Messing

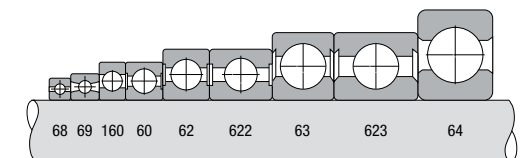
INTERNAL CLEARANCE CODE:

- C2** Weniger als der Standard Lagerluft
- CN** Normale Lagerluft. Kein Symbol. Standard wenn nicht anders angegeben.
- C3** Größer als der Lagerluft
- C4** Größerer Lagerluft als C3
- C5** Größerer Lagerluft als C4

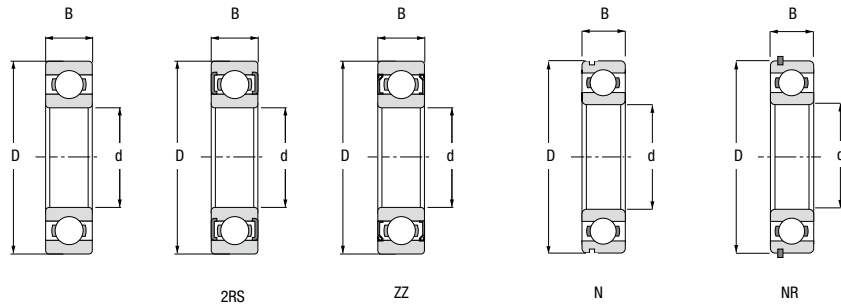
Dichtung Code

- Kein Symbol** offen
- Z** berührungslose einseitige Stahlabschirmung
- ZZ** berührungslose beiseitige Stahlabschirmung
- RS** einseitige Gummidichtung
- 2RS** doppelseitige Gummidichtung

CODEX BASIC TYPES & SERIES



Single row deep groove ball bearings



Main dimensions (mm)			Load ratings (kN)		Limiting speeds * (rpm)	Weight (kg)	Designation
d	D	B	Dynamic (Cr)	Static (Cor)			
3	10	4	0,48	0,146	52000	0,002	623
	7	3	0,24	0,1	60000	0,001	683
	8	4	0,43	0,1	65000	0,001	693
4	13	5	1,01	0,49	67000	0,003	624
	16	5	1,03	0,49	60000	0,005	634
	9	4	0,49	0,22	75000	0,002	684
5	11	4	1,2	0,35	54000	0,002	694
	14	5	1,02	0,49	46000	0,003	605
	16	5	1,34	0,67	55000	0,005	625
	19	6	1,82	0,92	50000	0,009	635
6	11	5	0,55	0,25	45000	0,002	685
	13	4	1	0,35	50000	0,002	695
	17	6	1,73	0,77	43000	0,005	606
	19	6	2,15	0,85	49000	0,008	626
	22	7	1,99	0,78	48000	0,012	636
7	13	5	0,96	0,4	55000	0,003	686
	15	5	1,55	0,61	32000	0,004	696
	19	6	2,2	0,94	40000	0,008	607
	22	7	1,99	0,78	45000	0,012	627
	26	9	3,9	1,95	32000	0,023	637
8	14	3,5	0,91	0,45	45000	0,002	687
	17	5	1,24	0,64	42000	0,006	697
	22	7	3,36	1,37	32000	0,012	608
	24	8	3,85	1,65	32000	0,018	628
	28	9	3,9	1,96	45000	0,027	638
9	16	5	0,97	0,5	36000	0,004	688
	19	6	2,13	0,88	33000	0,008	698

Main dimensions (mm)			Load ratings (kN)		Limiting speeds * (rpm)	Weight (kg)	Designation
d	D	B	Dynamic (Cr)	Static (Cor)			
9	24	7	3,8	1,63	36000	0,014	609
	26	8	4,65	1,9	38000	0,02	629
	30	10	4,9	2,3	24000	0,033	639
	17	5	1,25	0,6	33000	0,003	689
	20	6	1,72	0,95	25000	0,008	699
10	19	5	1,71	0,84	22000	0,005	6800
	22	6	3,2	1,47	21000	0,01	6900
	26	7	5,11	2,38	22000	0,019	16000
	26	8	4,62	1,96	30000	0,02	6000
	26	12	4,58	1,96	19000	0,025	63000
	30	9	5,07	2,36	32000	0,031	6200
	30	14	4,9	2,25	17000	0,04	62200
	35	11	8,06	3,4	31000	0,054	6300
	35	17	8,06	3,4	15000	0,06	62300
	21	5	1,91	1,04	29000	0,006	6801
12	24	6	2,89	1,46	27000	0,011	6901
	28	7	5,1	2,4	26000	0,023	16001
	28	8	5,1	2,38	27000	0,022	6001
	28	12	5,02	2,32	17000	0,029	63001
	32	10	6,82	3,05	22000	0,032	6201
	32	14	6,85	3,1	15000	0,048	62201
	37	12	9,72	5,08	19000	0,061	6301
	37	17	9,75	4,15	14000	0,07	62301
	24	5	2,07	1,25	26000	0,007	6802
	28	7	4,31	2,25	24000	0,017	6902
15	32	8	5,59	2,84	22000	0,025	16002
	32	9	5,58	2,85	23000	0,031	6002
	32	13	5,48	2,8	14000	0,039	63002
	35	11	7,65	3,72	19000	0,045	6202
	35	14	7,8	3,75	13000	0,054	62202
	42	13	11,5	5,42	17000	0,08	6302
	42	17	11,4	5,4	12000	0,11	62302
	26	5	3,48	2,23	21000	0,019	6803
	30	7	4,59	2,55	22000	0,018	6903
	35	8	6,8	3,25	24000	0,032	16003
17	35	10	6	3,25	20000	0,04	6003
	35	14	6,05	3,25	13000	0,052	63003
	40	12	9,58	4,78	17000	0,064	6203
	40	16	9,55	4,75	12000	0,089	62203
	47	14	13,5	6,58	15000	0,109	6303
	47	19	13,3	6,55	11000	0,16	62303
	62	17	22,9	10,8	18000	0,27	6403
	32	7	3,48	2,23	21000	0,019	6804
	37	9	6,37	3,68	19000	0,036	6904
	20	42	8	7,91	4,44	18000	0,051
42		12	10	5,85	15000	0,078	6004

Main dimensions (mm)			Load ratings (kN)		Limiting speeds * (rpm)	Weight (kg)	Designation
d	D	B	Dynamic (Cr)	Static (Cor)			
20	42	16	9,36	5	11000	0,086	63004
	47	14	12,8	6,65	14000	0,103	6204
	47	18	12,7	6,5	10000	0,13	62204
	52	15	15,8	1,88	13000	0,142	6304
	52	21	15,8	7,75	9500	0,21	62304
	72	19	30,5	14,5	15000	0,41	6404
25	37	7	3,68	2,63	18000	0,022	6805
	42	9	6,66	4,18	16000	0,041	6905
	47	8	8,35	5,1	15000	0,06	16005
	47	12	10	5,85	15000	0,078	6005
	47	16	11,2	6,55	9500	0,11	63005
	52	15	14	7,88	12000	0,127	6205
	52	18	14	7,8	8500	0,15	62205
	62	17	22,2	11,5	11000	0,219	6305
	62	24	22,5	11,6	75000	0,326	62305
	80	21	35,8	19,3	8500	0,53	6405
30	42	7	4	3,15	15000	0,026	6806
	47	9	7,24	5,01	14000	0,045	6906
	55	9	9,95	6,53	13000	0,091	16006
	55	13	13,2	8,3	12000	0,11	6006
	55	19	13,3	8,3	8000	0,17	63006
	62	16	19,5	11,5	10000	0,202	6206
	62	20	16,5	11,2	7500	0,243	62206
	72	19	27	15,2	9200	0,349	6306
	72	27	22,5	11,6	7500	0,326	62306
	90	23	43,6	23,6	7500	0,74	6406
35	47	7	4,27	3,6	13000	0,029	6807
	55	10	10,39	7,16	12000	0,073	6907
	62	9	10,82	7,83	12000	0,11	16007
	62	14	16,2	10,5	11000	0,148	6007
	62	20	15,9	10,2	7000	0,22	63007
	72	17	25,5	15,2	9000	0,29	6207
	72	23	25,5	15,3	6300	0,388	62207
	80	21	33,2	19,2	8400	0,455	6307
	80	31	33,2	19	6000	0,89	62307
	100	25	55,3	31	6700	0,95	6407
40	52	7	4,41	3,89	12000	0,033	6808
	62	12	13,02	9,2	11000	0,112	6908
	68	9	12,6	7,65	10000	0,125	16008
	68	15	17,2	11,8	9500	0,185	6008
	68	21	16,6	10,5	6300	0,27	63008
	80	18	29,5	18	8200	0,368	6208
	80	23	30,7	19	5600	0,471	62208
	90	23	40,8	24	7500	0,639	6308
	90	33	41	24	5000	0,89	62308
	110	27	63,7	36,5	6000	1,25	6408

Main dimensions (mm)			Load ratings (kN)		Limiting speeds * (rpm)	Weight (kg)	Designation	
d	D	B	Dynamic (Cr)	Static (Cor)				
45	58	7	6,4	5,65	11000	0,04	6809	
	68	12	13,49	10,3	9800	0,132	6909	
	75	10	12,9	10,5	9200	0,171	16009	
	75	16	21	14,8	8800	0,23	6009	
	75	23	14	20	5500	0,36	63009	
	85	19	32,5	20,5	7600	0,416	6209	
	85	23	33,2	24,6	5000	0,523	62209	
	100	25	52,8	31,8	6700	0,83	6309	
	100	36	52,7	31,5	4500	1,19	62309	
	120	29	76,1	45	5300	1,55	6409	
	50	65	7	6,61	6,08	9000	0,052	6810
		72	12	13,9	10,99	8900	0,133	6910
		80	10	13,2	11,3	8400	0,18	16010
		80	16	22	16,2	8300	0,258	6010
80		23	21,6	15,6	5000	0,37	63010	
90		20	35	23,2	7000	0,463	6210	
90		23	35,1	23,2	4800	0,55	62210	
110		27	61,8	37,9	6200	1,082	6310	
110		40	61,8	38	4300	1,5	62310	
130		31	87,1	52	5000	1,9	6410	
55		72	9	8,32	6,2	8500	0,083	6811
		80	13	15,9	11,4	8000	0,19	6911
		90	11	19,5	14	7500	0,26	16011
		90	18	28,1	21,2	7500	0,39	6011
	100	21	46,3	29	6300	0,61	6211	
	100	25	43,6	29	4300	0,7	62211	
	120	29	44	73,5	6000	1,37	6311	
	120	43	71,5	45	3800	1,95	62311	
	140	33	99,5	65	3000	2,3	6411	
	60	78	10	8,71	6,7	7500	0,11	6812
85		13	16,5	12	7500	0,2	6912	
95		11	19,9	15	6700	0,283	16012	
95		18	29,6	23,2	6700	0,42	6012	
110		22	47,5	32,5	6000	0,78	6212	
110		28	47,5	32,5	4000	0,97	62212	
130		31	81,5	52,1	5300	1,72	6312	
130		46	82	52	3400	2,5	62312	
150		35	99,5	65	3000	2,75	6412	
65		85	10	12,4	12,7	7000	0,13	6813
	90	13	17,4	16	6700	0,22	6913	
	100	11	21,2	16,5	6500	0,3	16013	
	100	18	30,5	25,1	6300	0,44	6013	
	120	23	57	40,2	5300	1	6213	
	120	31	55,9	40,5	3600	1,25	62213	
	140	33	92,6	59,6	5000	2,1	6313	
	140	48	92,3	60	3200	3	62313	
	160	37	118	78	4500	3,28	6413	

Main dimensions (mm)			Load ratings (kN)		Limiting speeds * (rpm)	Weight (kg)	Designation
d	D	B	Dynamic (Cr)	Static (Cor)			
70	90	10	12,4	13,2	7000	0,14	6814
	100	16	21,2	25,7	6200	0,35	6914
	110	13	27,8	25	6000	0,43	16014
	110	20	37,9	31	6000	0,61	6014
	125	24	62	43,8	5300	1,09	6214
	125	31	60,5	45	3400	1,3	62214
	150	35	104	63,1	4900	2,55	6314
	150	51	104	68	3000	3,55	62314
	180	42	143	104	4500	4,93	6414
75	95	10	12,7	14,3	6600	0,16	6815
	105	16	22,6	30,5	6200	0,36	6915
	115	13	27,5	25	6000	0,43	16015
	115	20	41,6	33,5	5300	0,65	6015
	130	25	66,17	50	5000	1,19	6215
	130	31	66	49,5	3200	1,4	62215
	160	37	114	76,5	4500	3,06	6315
80	100	10	13	15	5600	0,17	6816
	110	16	26,1	20,5	5400	0,38	6916
	125	14	35,1	31,5	5600	0,61	16016
	125	22	47,5	40	5000	0,87	6016
	140	26	72,2	53,1	4700	1,47	6216
	140	33	72,5	53	4500	1,9	62216
	170	39	122,8	86,2	4200	3,63	6316
	200	48	163,5	125	4400	6,86	6416
85	110	13	19,5	20,8	5300	0,27	6817
	120	18	32	30	5100	0,55	6917
	130	14	35,8	33,5	5000	0,64	16017
	130	22	49,7	42,6	4700	0,91	6017
	150	28	83,3	63,6	4400	1,8	6217
	150	36	83,5	64	4200	2,6	62217
	180	41	132,5	96	3800	4,25	6317
	210	52	174	137	4200	9,5	6417
90	115	13	19,5	22	5300	0,31	6818
	125	18	33,2	31	4800	0,59	6918
	140	16	43,6	39	4800	0,85	16018
	140	24	58,4	49,2	4500	1,15	6018
	160	30	101	73,5	4000	2,22	6218
	160	40	96	71,5	4000	2,9	62218
	190	43	144	108	3500	4,97	6318
	225	54	186	150	4100	9,78	6418
95	120	13	19,9	22,8	5000	0,3	6819
	130	18	33,8	33,5	4600	0,61	6919
	145	16	44,9	41,5	4200	0,89	16019
	145	24	60,7	54	4200	1,24	6019
	170	32	108	81	4000	2,63	6219
	170	43	109	82	3700	3,3	62219
	200	45	152,4	117,3	3300	5,75	6319

Main dimensions (mm)			Load ratings (kN)		Limiting speeds * (rpm)	Weight (kg)	Designation	
d	D	B	Dynamic (Cr)	Static (Cor)				
100	125	13	17,8	18,3	4800	0,31	6820	
	140	20	42,3	41	4500	0,83	6920	
	150	16	46,2	44	4000	0,94	16020	
	150	24	60	54	4200	1,26	6020	
	180	34	123	92,6	4000	3,18	6220	
	180	46	122	93	3500	3,6	62220	
	215	47	174	141	3200	7,3	6320	
	105	130	13	19,8	22	4500	0,32	6821
145		20	44,3	41	4300	0,87	6921	
160		18	57,5	50,5	4000	1,19	16021	
160		26	72,2	65,5	4000	1,6	6021	
190		36	132,9	104,8	3500	3,79	6221	
110	225	49	182	153	3100	8,18	6321	
	140	16	28,1	26	4300	0,49	6822	
	150	20	43,6	45	4100	0,9	6922	
	170	19	57,6	56,2	3800	1,47	16022	
	170	28	85,2	73,5	3800	1,97	6022	
	200	38	144	118	3200	4,45	6222	
120	240	50	203	180	2800	9,66	6322	
	150	16	29,1	28	4000	0,61	6824	
	165	22	52	54,5	3800	1,21	6924	
	180	19	61	63,1	3300	1,57	16024	
	180	28	85	80	3300	2,1	6024	
	215	40	144	118	3000	5,27	6224	
	260	55	208	186	2800	12,7	6324	
	130	165	18	37,7	43	3600	0,93	6826
180		24	65	67	3400	1,86	6926	
200		22	83,2	81,5	3300	2,36	16026	
200		33	112	100	3300	3,28	6026	
230		40	153	132	2800	5,86	6226	
280		58	229	216	2800	15,15	6326	
140		175	18	39	46,5	3400	1,15	6828
		190	24	89,3	73,5	3200	1,98	6928
	210	22	80,6	86,5	3000	2,52	16028	
	210	33	111	108	3000	3,45	6028	
	250	42	165	150	2500	7,77	6228	
150	300	62	251	245	2700	21,1	6328	
	190	20	48,8	58,5	3200	1,4	6830	
	210	28	90	110,3	2900	3,05	6930	
	225	24	92,2	95	2800	3,14	16030	
	225	35	125	125	2800	4,29	6030	
	270	45	190	181	2200	10,1	6230	
	320	65	276	285	2600	22,91	6330	
160	200	20	52,6	64	3000	1,45	6832	
	240	25	99,5	108	2500	3,66	16032	
	240	38	142	142	2500	6,02	6032	
	290	48	186	186	2000	12,9	6232	
	340	68	276	285	2600	26,2	6332	

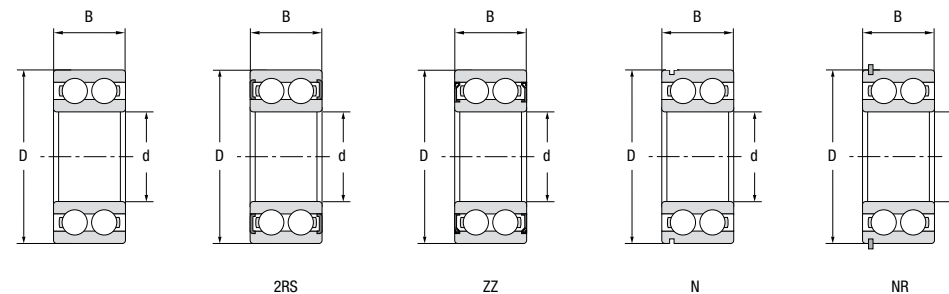
Zweireihige tiefe Rillen- kugellager

Zweireihige Rillenkugellager haben den gleichen Außendurchmesser und Bohrungsdurchmesser wie einreihige Kugellager.

Der Hauptunterschied besteht darin, dass zweireihige Kugellager etwas breiter sind, um zwei Kugelreihen aufzunehmen, und dass sie sich daher besser für Anwendungen eignen, bei denen die Tragfähigkeit von einreihigen Kugellagern nicht ausreicht.

Zweireihige Kugellager eignen sich für mittlere radiale Belastungen und kleine axiale Belastungen in beide Richtungen. Dieser Lagertyp kann nicht in Anwendungen eingesetzt werden, bei denen eine genaue Ausrichtung der Ringe nicht gewährleistet ist.

Weitere Vorteile zweireihiger Kugellager sind ihre Steifigkeit und Kompaktheit. Standardkäfigmaterial ist Stahlblech.



NOMENCLATURE:

42 03 2RS

Dichtungsart (doppelseitige
Gummidichtung)

Nummer des Bohrungsdurchmessers
(Bohrungsnennendurchmesser 17 mm)

Code der Lagerserie
(Zweireihiges Rillenkugellager der
Maßreihe 02, 03)

Dichtungsarten :

Kein Symbol offen ausführung

ZZ berührungslose doppelseitige Stahlabschirmung

2RS doppelseitige Gummidichtung

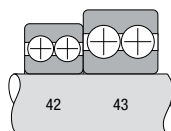
PREFIX/SUFFIX:

SS Edelstahl

N Sprengtringnut am Außenring

NR Sprengtringnut am Außenring, Sprengtring inklusive

CODEX BASIC TYPES & SERIES



Main dimensions (mm)			Load ratings (kN)		Limiting speeds * (rpm)	Weight (kg)	Designation
d	D	B	Dynamic (Cr)	Static (Cor)			
10	30	14	9,23	5,2	18000	0,049	4200
	35	17	14,3	8,75	17500	0,091	4300
12	32	14	10,4	5,9	18000	0,053	4201
	37	17	11,2	7,8	17000	0,092	4301
15	35	14	11,9	7,3	15000	0,059	4202
	42	17	15,3	9,1	13000	0,12	4302
17	40	16	14,5	9,1	14000	0,09	4203
	47	19	19,5	13,2	13000	0,16	4303
20	47	18	17,8	12,5	9950	0,14	4204
	52	21	23	15,7	9200	0,21	4304
25	52	18	19,3	14,6	9000	0,16	4205
	62	24	31,5	22,4	8000	0,34	4305
30	62	20	26	20,8	7500	0,26	4206
	72	27	40	30	6700	0,5	4306
35	72	23	33	27	6700	0,4	4207
	80	31	50,7	37	6300	0,69	4307
40	80	23	34,5	30,8	6000	0,5	4208
	90	33	63	47,5	5600	0,95	4308
45	85	23	36	33,5	5600	0,54	4209
	100	36	72,5	60	4800	1,25	4309
50	90	23	38	37,5	5000	0,58	4210
	110	40	86,7	70,1	4300	1,7	4310
55	100	25	44	43,5	4600	0,8	4211
	120	43	95,6	85,4	4100	2,15	4311
60	110	28	57	56,4	4100	1,1	4212
	130	46	112,8	101,1	3500	2,65	4312
65	120	31	66,3	65,7	3700	1,45	4213
	140	48	122,6	105	3300	3,25	4313
70	125	31	68,8	72	3900	1,5	4214
	150	51	145,8	114,9	3500	3,95	4314
75	130	31	71,2	78,5	3100	1,6	4215
	160	55	159,8	138	2800	4,8	4315
80	140	33	79	88	3000	2	4216

* For applications close to the limiting speeds please contact Codex QA department.